

## 「琉大リサイクル募金」を開始しました

### 1. 概要

- ・「琉大リサイクル募金」は読み終えた本や不要になったDVD、ゲームソフトなどの買い取り額が「琉球大学基金」に寄付される取り組みで、2024年1月開始
- ・同じ取り組みは「古本募金」などの名称で全国各地の大学で実施している
- ・買い取り業者はつなぐ書店（福岡県）
- ・「琉大リサイクル募金」による寄付は、図書館支援プロジェクトとして学生用図書の購入や設備の更新など学修環境の向上のために活用する

### 2. 琉大リサイクル募金の対象となるもの

バーコードの付いている書籍、ISBNの付いている書籍、月刊誌、季刊誌、コミックセット、DVD、ブルーレイ、CDアルバム、ゲームソフト、スマートフォン、タブレット、切手・葉書・年賀状（未使用または書き損じ）図書券、テレカ、金券・商品券、貴金属、金、ジュエリー、ブランド品、時計、カメラ、模型、フィギュア、ブリキのおもちゃ、懐かしのおもちゃ（昭和以前製造）

\*対象外については添付のチラシを参照

### 3. 琉大リサイクル募金への寄付の方法

- ・宅配便または附属図書館本館カウンターに設置している回収ボックスを利用

#### (1) 宅配便の利用

- ① 不要になった本などを梱包し、寄付申込・集荷依頼サイトから集荷を申し込む
  - ・10点以上で送料無料
  - ・寄付申込・集荷依頼サイト URL: <https://hon-bokin.jp/ryukyu>  
(右のQRコードからアクセス可能)
- ② ①で指定した住所・時間に宅配業者が集荷
- ③ 買い取り業者が査定し、査定額が本学への寄付となる



#### (2) 回収ボックスの利用

- ① 不要になった本などを附属図書館（本館2階カウンター）に設置している回収ボックスに投函する。
  - ・梱包や寄付申込・集荷依頼サイトへの申込は不要
  - ・回収ボックスは本館の開館時間内に利用可能
- ② 図書館から業者に送付
- ③ 買い取り業者が査定し、査定額が本学への寄付となる

ホントに必要なのは、不要なものです。  
琉大リサイクル募金

読み終わった本や DVDなどで  
琉球大学へ募金ができます



琉大リサイクル募金は、  
古本や見終わった DVD などをお送りいただくことで、  
琉球大学をご支援いただける取り組みです。  
ご寄付は教育・研究活動を充実させる資金として大切に活用いたします。

## 古本募金の流れ



〒903-0213 沖縄県中頭郡西原町字千原1番地

下記 Web サイトよりお申し込みいただけます

(お取り扱い対象品については裏面をご覧ください)

<https://hon-bokin.jp/ryukyu>

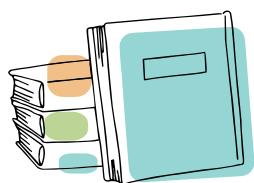


## 対象となる品物

- ・バーコード、ISBN の付いている書籍
- ・雑誌（月刊誌） ・コミックセット
- ・DVD、ブルーレイ、
- ・CDアルバム、レコード
- ・ゲームソフト（古くても OK）
- ・スマートフォン、タブレット
- ・切手・葉書・年賀状（未使用または書き損じ）
- ・図書券、テレカ、金券・商品券
- ・貴金属、金、ジュエリー
- ・ブランド品、時計
- ・カメラ
- ・模型、フィギュア、ブリキのおもちゃ、懐かしのおもちゃ（昭和以前製造）



書籍バーコードの例



雑誌バーコードの例

バーコードや ISBN が付いてない書籍（発行が古い書籍）はお取り扱い対象外ですが、バーコードや ISBN が付いていない書籍でも、専門書・学術書、希少な書籍等は対象となることがあります。多数ある場合はつなぐ書店へお問い合わせください。雑誌は、発行から概ね 5 年以内の月刊誌が募金の対象となります。

## 対象外の品物

下記の品物は対象外となりますので、お入れにならないようお願いいたします。昨今の配送料高騰により、リユースできる金額が送料を下回るケースも多くなっております。必ず対象となる品物をご確認くださいませようご協力をお願い申し上げます。

- ・劣化や傷みが強くリユースに適さない本・物品
- ・バーコード、ISBN の付いていない本
- ・付録や付属品等が欠品している本
- ・タバコ臭など臭いの付いた本・物品
- ・傷んだ絵本や児童書
- ・週刊誌、コミック雑誌
- ・全巻セットでない不揃いのコミック、コンビニコミック
- ・百科事典、文学全集（単一作家全集は可）
- ・昭和に発行された美術全集
- ・非売品の学会誌、フリーペーパー
- ・VHS、カセットテープ
- ・シングルCD、サンプルCD
- ・握手券等の特典が目的のCD
- ・コピー品や法令に違反する品



お問い合わせ

つなぐ書店

〒830-0017 福岡県久留米市日吉町 11-19

TEL: 050-1517-2823（受付時間：平日10時-18時 土日祝日休）

【古物商許可番号】福岡県公安委員会許可 第904012110009号