



あなたにはどんな情報が必要ですか？
欲しい情報が得られるイベントを
探してみましよう。

自分の希望をチェックして、
自分が欲しい情報を確実に
手に入れられるイベントに
参加しましょう！



▶GO!

あなたのご希望は？

□にチェックがたくさん入ったイベントがおすすめです。

- ▶2023年4月現在の予定です。イベントの最終的な開催の有無や開催方法については、「入学志願者向けイベント」からご確認ください。
- ▶ここでいう「学部学科等」は、学科、専修、コース、プログラムといった小さな単位を指します。

- どちらかというに入試より、カリキュラムや研究について知りたい。
- カリキュラムや研究、就職等について掘り下げ、詳しく知りたい。
- 学部学科等、進学したいところがある程度はっきりしている。
- 気になる学部学科等がたくさんあるので、情報収集して比較したい。
- WEBでよいので、先生から話を聞きたい、質問したい。
- WEBやチャットを使って気軽に参加したい。

琉球大学説明会

5月～6月予定
WEBで開催
細かい区分で開催

- 入試、教育カリキュラムや研究、就職等、広く知りたい。
- 学部学科等、進学したいところがある程度はっきりしている。
- 気になる学部学科等はだいたい2個、多くて3個くらい。
- 対面で先生や学生、担当職員から話を聞きたい。
- 学生生活についても情報収集したい。
- 琉大に行って体験したい。対面がいい。

オープンキャンパス

7月予定
対面開催・事前予約制
細かい区分で開催

- 琉大についてざっくり知りたい。
- 入試等について、先生や入試課職員等に直接相談したい。
- 行きたい学部をある程度決めている、もしくは意中のところがある。
- 沖縄県外に住んでいるけど、対面がいい。琉大が来てくれたらいいのに。

単独説明会

夏・秋に予定
候補地：東京・名古屋等



いくつでも
参加可能

あなたのご希望は？

□にチェックがたくさん入ったイベントがおすすりめです。

- ▶2023年4月現在の予定です。イベントの最終的な開催の有無や開催方法については、「入学志願者向けイベント」からご確認ください。
- ▶ここでいう「学部学科等」は、学科、専修、コース、プログラムといった小さな単位を指します。

- カリキュラムや研究より、入試について知りたい。
- 今年度、琉大を受験する予定。
- 受験に際して、あれこれ気になることがある。
- 入試やいろいろなことを相談したい。

冬の説明会

共通テスト翌週予定
WEBもしくは対面で開催
学部の参加なし

こちらは新規のイベントのため、現在計画中です・・・



- 入試、教育カリキュラムや研究、就職等、広く知りたい。
- 行きたい学部はある程度決めている、もしくは意中のところがある。
- 気になる学部がいくつかある。
- 学生生活について情報収集したい。
- 琉大を体験したい。対面がいい。
- 保護者も情報収集したい。

学部別 VISIT CAMPUS

秋以降予定
対面開催・事前予約制予定

- ▶ WEB開催の場合、保護者の方もお気軽にご参加ください。対面は生徒さんご本人優先の場合があります。
- ▶ この他にも、合同説明会等が計画されています。ご希望・ご都合に合わせてご活用ください。
- ▶ 最新の情報は「入学志願者向けイベント」に掲載されます。



例えば、受験の年には…

目的に合わせて
いくつでも参加可能！
もちろん1つを狙い撃ちでも！

5月～6月



琉球大学説明会
で気になる学部学科等の
細かい情報を収集。

7月中



いろいろな要項
順次公開
これ以降、その年度の入試について情報収集できます。

7月



オープン
キャンパス
で琉大を体験。

or

8月



単独説明会
で少し琉大を体験。
質問も。

10月～
11月ごろ



単独説明会 or
学部別 VISIT CAMPUS (計画中)
で学部の情報や
入試方法等を確認。

1月

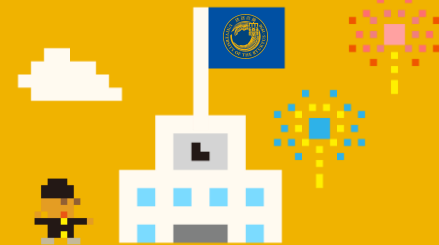


共通テスト

1月



冬の説明会
で入試の細かい不安
を解消。



出願・入試

Q&A



琉球大学説明会

最新の入試の情報は得られないのですか？

入学者選抜要項の公表前なので、参考として前年度の情報を提供することとなります。

当日、予定があって参加できません。

当日の説明の様子は後日動画配信しますので、ご視聴ください。
その上で、その後のオープンキャンパス等を活用していただくと効果的でよいと思います。

オープンキャンパス

今年受験予定です。昨年は定員がいっぱいで予約できませんでした。今年は参加したい。

今年は「受験年度の方優先」の予約期間等を設ける予定です。

保護者も参加できますか？

できるかぎりたくさんの方の「入学志願者本人」に参加していただきたいので、
沖縄本島の方は、保護者の参加をお控えいただけると幸いです。
沖縄本島以外の方も、付添いの保護者は1名までにしてくださいようお願いいたします。

Q&A



オープンキャンパス

プログラムや予約サイトなどはいつ頃利用できるようになりますか？

2023年4月現在、6月オープンに向けて準備を進めています。

当日参加は無理ですか？

空席があり、その場でお手続きをしていただければ参加できる可能性はありますが、参加のお約束はできず、参加できなかったときの責任も負えません。一か八かに賭けずに必ず予約してください。

単独説明会

すべての学部が来てくれますか？

例年、大人の事情でその地域で志願が多い学部+入試課・アドミッションセンター教職員が参加します。また、特定の学科やコース等をご希望の場合は、「琉球大学説明会」「オープンキャンパス」に参加するか「琉球大学説明会の様子を録画した動画」をご覧ください。

Q&A



冬の説明会

学部の参加はありますか？

この説明会は、主に琉大に出願する予定の方の不安を取り除くこと、一般選抜の説明をすることを目的としています。
そのため、学部の参加はなく、入試課とアドミッションセンターで対応します。
学部でないと思われるような質問等は、会の終了後メールで回答しています。
学部や学科、コース等の詳細な情報収集には他のイベントをご活用ください。

その他

この冊子に載っているイベント以外で琉大の話が聞けるイベントはありますか？

例年、合同説明会に参加したり、
沖縄県内の大学と合同で説明会をしたりしています。
合同説明会の参加スケジュール等は
「入学志願者向けイベント」でご確認ください。



琉球大学 入学志願者向けイベント

検索

入学志願者向けイベントについてのお問い合わせ

▶ 関連サイト

[入学志願者向けイベント](https://www.u-ryukyu.ac.jp/admissions/event/) (https://www.u-ryukyu.ac.jp/admissions/event/)

[RYUDAI @ home](https://www.u-ryukyu.ac.jp/admissions/ryudaiathome/) (https://www.u-ryukyu.ac.jp/admissions/ryudaiathome/)

▶ 学生部入試課学部入試第二係

☎ 098-895-8142

✉ nsnsd2@acs.u-ryukyu.ac.jp

