

卓上SEM + Os蒸着装置 機器講習会

卓上SEMの初心者向け講習会を行いますので、これから卓上SEMの利用を検討されている方は、是非ご参加ください。
持ち込み試料による観察も歓迎します。
試料によっては、オスミウムによる蒸着を行います。

日時：2020年 **11月16日(月) 10:00～、13:30～**

※ 約90分、両時間とも同じ内容です。

場所：理系複合棟 318室

担当：泉水 仁(研究基盤センター)

定員：各回4名まで

内容：機器説明、機器使用方法、観察デモ

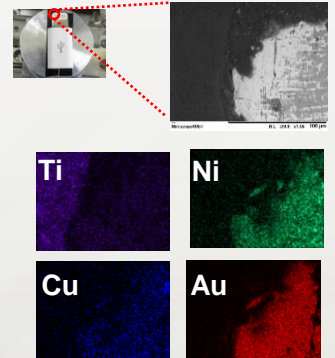
新型コロナウイルス感染症の状況によっては中止となる可能性もありますが、予めご了承ください。



卓上SEM TM3030
(日立ハイテクノロジー)



Os蒸着装置 NEOC-Pro
(メイワフォーシス)



観察例

申し込み方法



QRコードもしくは下記リンクよりアクセスし、事前申込を行ってください。

http://irc1.lab.u-ryukyu.ac.jp/?page_id=91

申込締切は11/13(金) 15:00まで

事前申込をしていない方の当日参加は受けません。

問い合わせ先

研究基盤センター事務室(理系複合棟307号室) 泉水 仁

TEL: 895-8967 E-mail: irc@lab.u-ryukyu.ac.jp HP: <http://irc1.lab.u-ryukyu.ac.jp/>