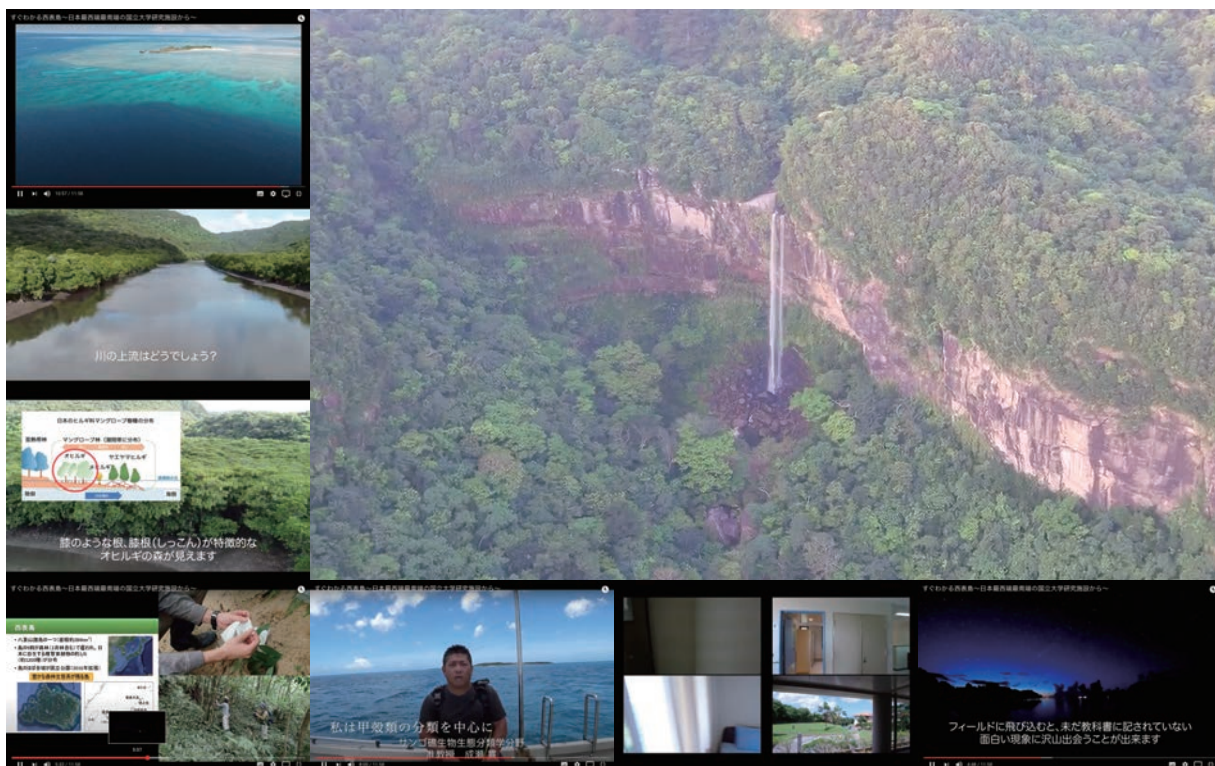


琉球大学熱帯生物圏研究センター西表研究施設

小中高校生向け、西表島の教育研究ビデオ（12分）

すぐわかる西表島

「～日本最西端最南端の国立大学研究施設から～」



西表島の陸・海・空から、琉大熱研の研究調査内容を分かり易く紹介しています。
ネオワイズ彗星のタイムラプス動画やピナイサーラのドローン映像も！

YouTube で公開中！！

アクセスはこちらの QR コードから→

または、「すぐわかる西表島」でグーグル検索

https://youtu.be/xa_ZpSVMLoM



国立大学共同利用・共同研究拠点協議会

知の拠点セミナー講演 8

「すぐわかる西表島～日本最西端最南端の国立大学研究施設から～」

渡辺信准教授、内貴章世准教授、梶田忠教授、成瀬貫准教授 提供